

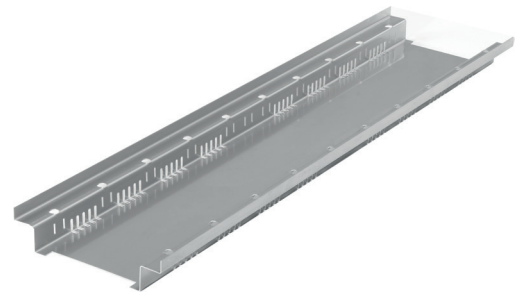
PRODUKTDATENBLATT

DRAIN ENTWÄSSERUNGSRINNE

Baubreite 250/ H63

BAUTEILBESCHREIBUNG

Produktbeschreibung	Entwässerungsrinne DRAIN
Einsatzbereich	Fassadenrinne
Abdeckung	Maschenrost / Linearrost Lochrost / Querstabrost



ZUM LIEFERUMFANG GEHÖREN:

- Rinnenkörper verzinkt oder Edelstahl
- Kupplungsblech verzinkt oder Edelstahl

PRODUKTEIGENSCHAFTEN

Artikelnummer verzinkt/Edelstahl	Rinnenbreite (mm)	Rinnenlänge (mm)	Rinnenhöhe (mm)
10.250.10.0. / 20.250.10.0.	250	1000	fixe Bauhöhe 63
10.250.15.0. / 20.250.15.0.		1500	
10.250.20.0. / 20.250.20.0.		2000	

PRODUKTINFORMATION

- Entwässerungssystem zur dauerhaften und sicheren Entwässerung von befestigten Flächen und Fassaden
- Rinnenkörper mit und ohne Höhenverstellung
- Entwässerungsrinne begehbar und mit dem Rollstuhl befahrbar
- **Baubreite 250 mm | Rinnenausführung regelkonform zur Flachdachrichtlinie Stand 12/2016**
- Umfangreiche Form- und Zubehörteile
- Zahlreiche Rostvarianten
- Auf Anfrage auch Edelstahl Wst. 1.4571 (V4A)