

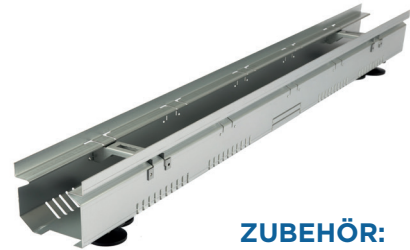
PRODUKTDATENBLATT

DRAINTEC ENTWÄSSERUNGSRINNE

Baubreite 100/ H100 höhenverstellbar

BAUTEILBESCHREIBUNG

Produktbeschreibung	Entwässerungsrinne DRAINTEC
Einsatzbereich	Fassadenrinne
Abdeckung	Maschenrost / Linearrost Lochrost / Querstabrost



ZUBEHÖR:

- Kupplungsbleche
- Endkappen
- Höhenverstellset
- Stichkanal
- Rinnenabdeckung

PRODUKTEIGENSCHAFTEN

Artikelnummer	Material	Rinnenbreite (mm)	Rinnenhöhe / Höhenverstellung (mm)	Rinnenlänge (mm)
DT.10.125.10.033.	Verzinktes Stahlblech mit erhöhtem Korrosionsschutz	100	100 / 115-180	1000
DT.20.125.10.033.	Edelstahl Wst. 1.4301 (V2A)			
DT.10.125.20.033.	Verzinktes Stahlblech mit erhöhtem Korrosionsschutz	100	100 / 115-180	2000
DT.20.125.20.033.	Edelstahl Wst. 1.4301 (V2A)			
	Auf Anfrage auch Edelstahl Wst. 1.4571 (V4A)			

PRODUKTINFORMATION

- Entwässerungssystem zur dauerhaften und sicheren Entwässerung von befestigten Flächen und Fassaden
 - langlebige Bauteile dank hochwertiger Materialqualitäten
 - Umfangreiche Systembauteile ermöglichen die Umsetzung eines sicheren und dauerhaften Wasserabflusses
 - diverse Rinnenabdeckungen stellen den Spritzwasserschutz sicher und ermöglichen eine optisch ansprechende Gestaltung der Entwässerungseinrichtung
- **Baubreite 100 mm | Rinnenausführung regelkonform zur Flachdachrichtlinie Stand 12/2016**