

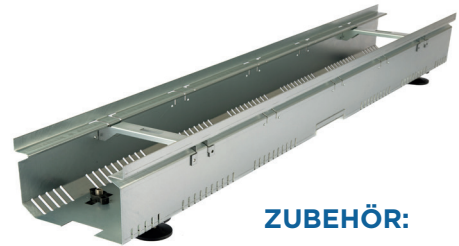
PRODUKTDATENBLATT

DRAINTEC ENTWÄSSERUNGSRINNE

Baubreite 155/ H125 höhenverstellbar

BAUTEILBESCHREIBUNG

| | |
|---------------------|---|
| Produktbeschreibung | Entwässerungsrinne DRAINTEC |
| Einsatzbereich | Fassadenrinne |
| Abdeckung | Maschenrost / Linearrost Lochrost / Querstabrost |



ZUBEHÖR:

- Kupplungsbleche
- Endkappen
- Höhenverstellset
- Stichkanal
- Rinnenabdeckung

PRODUKTEIGENSCHAFTEN

| Artikelnummer | Material | Rinnenbreite (mm) | Rinnenhöhe (mm) | Höhenverstellung (mm) | Rinnenlänge (mm) |
|-------------------|---|-------------------|-----------------|-----------------------|------------------|
| DT.10.155.10.043. | Verzinktes Stahlblech mit erhöhtem Korrosionsschutz | 155 | 125 | 140-205 | 1000 |
| DT.20.155.10.043. | Edelstahl Wst. 1.4301 (V2A) | 155 | 125 | 140-205 | 1000 |
| DT.10.155.20.043. | Verzinktes Stahlblech mit erhöhtem Korrosionsschutz | 155 | 125 | 140-205 | 2000 |
| DT.20.155.20.043. | Edelstahl Wst. 1.4301 (V2A) | 155 | 125 | 140-205 | 2000 |

PRODUKTINFORMATION

- Entwässerungssystem zur dauerhaften und sicheren Entwässerung von befestigten Flächen und Fassaden
- Reduzierung von Anschlusshöhen - In der DIN 18195-5, sowie in der Flachdachrichtlinie wird eine Anschlusshöhe für Bauwerksabdichtungen von 15 cm gefordert. Durch Einsatz einer Entwässerungsrinne kann die Anschlusshöhe im Tür- und Fassadenbereich auf 5 cm reduziert werden
- langlebige Bauteile dank hochwertiger Materialqualitäten
- Umfangreiche Systembauteile ermöglichen die Umsetzung eines sicheren und dauerhaften Wasserabflusses
- diverse Rinnenabdeckungen stellen den Spritzwasserschutz sicher und ermöglichen eine optisch ansprechende Gestaltung der Entwässerungseinrichtung
- **Baubreite 155 mm | Rinnenausführung regelkonform zur Flachdachrichtlinie Stand 12/2016**