

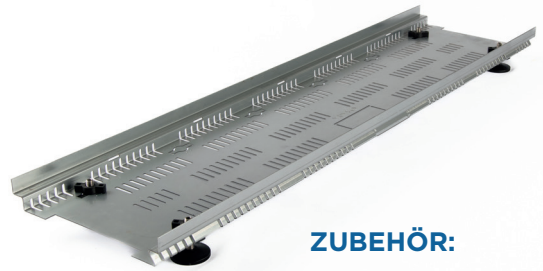
PRODUKTDATENBLATT

DRAINTEC ENTWÄSSERUNGSRINNE

Baubreite 250/ H40 höhenverstellbar

BAUTEILBESCHREIBUNG

Produktbeschreibung	Entwässerungsrinne DRAINTEC
Einsatzbereich	Fassadenrinne
Abdeckung	Maschenrost / Linearrost Lochrost / Querstabrost



ZUBEHÖR:

- Kupplungsbleche
- Endkappen
- Höhenverstellset
- Stichkanal
- Rinnenabdeckung

PRODUKTEIGENSCHAFTEN

Artikelnummer	Material	Rinnenbreite (mm)	Rinnenhöhe / Höhenverstellung (mm)	Rinnenlänge (mm)
DT.10.250.10.003.	Verzinktes Stahlblech mit erhöhtem Korrosionsschutz	250	40 / 95-120	1000
DT.20.250.10.003.	Edelstahl Wst. 1.4301 (V2A)			
DT.10.250.20.003.	Verzinktes Stahlblech mit erhöhtem Korrosionsschutz	250	40 / 95-120	2000
DT.20.250.20.003.	Edelstahl Wst. 1.4301 (V2A) Auf Anfrage auch Edelstahl Wst. 1.4571 (V4A)			

PRODUKTINFORMATION

- Entwässerungssystem zur dauerhaften und sicheren Entwässerung von befestigten Flächen und Fassaden
- langlebige Bauteile dank hochwertiger Materialqualitäten
- Umfangreiche Systembauteile ermöglichen die Umsetzung eines sicheren und dauerhaften Wasserabflusses
- diverse Rinnenabdeckungen stellen den Spritzwasserschutz sicher und ermöglichen eine optisch ansprechende Gestaltung der Entwässerungseinrichtung
- **Baubreite 250 mm | Rinnenausführung regelkonform zur Flachdachrichtlinie Stand 12/2016**